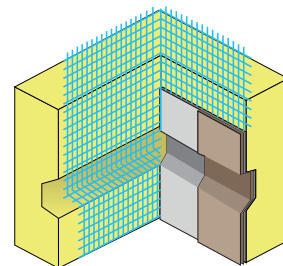


Rete preformata in fibra di vetro 160 gr/mq certificata ETAG004, utilizzata come armatura degli angoli interni ed esterni delle scanalature del pannello isolante. Disponibile con profilo triangolare e trapezoidale.



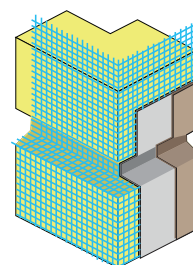
ANGOLI INTERNI PREFORMATI PER SCANALATURE

| Codice | Dimensioni | Confezione |
|----------------|-------------|------------|
| P22.V01.ANG.01 | 30/0/17 mm | 10 pz |
| P22.G01.ANG.01 | 30/20/17 mm | 10 pz |
| P22.G02.ANG.01 | 37/20/17 mm | 10 pz |

ANGOLI ESTERNI PREFORMATI PER SCANALATURE

| | | |
|----------------|-------------|-------|
| P22.V01.ANG.02 | 30/0/17 mm | 10 pz |
| P22.G01.ANG.02 | 30/20/17 mm | 10 pz |
| P22.G02.ANG.02 | 37/20/17 mm | 10 pz |

Colori disponibili:



Caratteristiche tecniche rete in fibra di vetro

| | |
|--|--|
| Certificazione | Linea Guida ETAG 004 |
| Grammatura | 165 gr/mq |
| Dimensione maglia | 3,5 x 3,5 mm |
| Tipo appretto | Resistente agli alcali e antidemagliante |
| Resistenza a trazione valore medio (N/50 mm) | ordito 2.407,7 - trama 2.105,4 |
| Allungamento a trazione valore medio (%) | ordito 3,70 - trama 3,55 |
| Spessore medio rete apprettata | 0,52 mm |

IMBALLAGGIO

Confezione in scatole di cartone.

STOCCAGGIO

Conservare in ambiente asciutto e al riparo dai raggi solari diretti. Temperatura di stoccaggio consigliata da -5°C e +30°C.

NOTE: I dati tecnici riportati nella presente scheda tecnica possono essere modificati, pertanto ci riserviamo la possibilità di apportare eventuali aggiornamenti. Le schede tecniche aggiornate possono essere reperite sul nostro sito internet www.stspolistiroli.it. Le schede tecniche dei prodotti **STS POLISTIROLI** srl si basano sulle attuali conoscenze scientifiche ed esperienze tecniche del settore: esse non determinano in alcun caso la responsabilità di **STS POLISTIROLI** srl per eventuali vizi e/o danni di ogni qualsiasi natura derivati dall'utilizzo non conforme o comunque improprio del prodotto. I nostri tecnici e consulenti sono a disposizione per informazioni e chiarimenti sull'utilizzo e la lavorazione dei nostri prodotti. La presente scheda tecnica annulla e sostituisce la precedente versione.