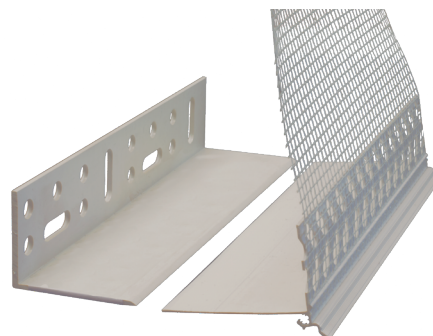


## P21 Profilo di partenza in pvc

Sistema componibile di basi di partenza in PVC. L'alta qualità dei materiali utilizzati garantisce una chiusura sicura e stabile dei pannelli isolanti, permettendo nel contempo l'eliminazione dei ponti termici che i tradizionali sistemi in alluminio inevitabilmente generano nel sistema ETICS. I profili di partenza PVC STARTER sono inalterabili nel tempo resistendo agli urti, ai raggi ultravioletti, agli alcali del cemento, alla corrosione. Il particolare sistema componibile facilita e velocizza la posa dei profili ed è dotato di profilo rompigoccia con termosaldata rete in fibra di vetro 165 gr/mq certificata ETAG004, che permette l'interruzione dello scorrimento dell'acqua in corrispondenza della base di partenza, evitandone l'infiltrazione.



### ELEMENTI CHE COSTITUISCONO IL SISTEMA

<b>P21.PVC.RG7</b>	<b>P21.PVC.P05</b>	<b>P21.PVC.P10</b>	<b>P21.PVC.P16</b>	<b>P21.PVC.PRL</b>	<b>P21.PVC.GIU</b>	<b>P21.PVC.ANG.02</b>	<b>P21.PVC.ANG.01</b>
Profilo perimetrale rompigoccia	Guida di montaggio da 5 cm	Guida di montaggio da 10 cm	Guida di montaggio da 16 cm	Prolunga per rompigoccia	Giunzioni per guide di montaggio	Angolo esterno	Angolo interno

### SPESORE ISOLANTE

### ELEMENTI NECESSARI A SECONDA DELLO SPESSORE DELL'ISOLANTE

<p>Sp. 5-10 cm</p>	<p>P21.PVC.RG7</p> <p>5 cm (min)</p> <p>P21.PVC.P05</p>	<p>P21.PVC.RG7</p> <p>10 cm (max)</p> <p>P21.PVC.P05</p>
<p>Sp. 10-15 cm</p>	<p>P21.PVC.RG7</p> <p>10 cm (min)</p> <p>P21.PVC.P10</p>	<p>P21.PVC.RG7</p> <p>15 cm (max)</p> <p>max 50 mm</p> <p>P21.PVC.P10</p>
<p>Sp. 16-21 cm</p>	<p>P21.PVC.RG7</p> <p>16 cm (min)</p> <p>P21.PVC.P16</p>	<p>P21.PVC.RG7</p> <p>21 cm (max)</p> <p>max 50 mm</p> <p>P21.PVC.P16</p>
<p>Sp. 22-24 cm</p>	<p>P21.PVC.RG7</p> <p>22 cm (min)</p> <p>P21.PVC.PRL</p> <p>P21.PVC.P16</p>	<p>P21.PVC.RG7</p> <p>24 cm (max)</p> <p>P21.PVC.PRL</p> <p>10 cm</p> <p>P21.PVC.P16</p>

**NOTE:** I dati tecnici riportati nella presente scheda tecnica possono essere modificati, pertanto ci riserviamo la possibilità di apportare eventuali aggiornamenti. Le schede tecniche aggiornate possono essere reperite sul nostro sito internet [www.stspolistiroli.it](http://www.stspolistiroli.it). Le schede tecniche dei prodotti STS POLISTIROLI srl si basano sulle attuali conoscenze scientifiche ed esperienze tecniche del settore: esse non determinano in alcun caso la responsabilità di STS POLISTIROLI srl per eventuali vizi e/o danni di ogni qualsiasi natura derivati dall'utilizzo non conforme o comunque improprio del prodotto. I nostri tecnici e consulenti sono a disposizione per informazioni e chiarimenti sull'utilizzo e la lavorazione dei nostri prodotti. La presente scheda tecnica annulla e sostituisce la precedente versione.

P21

## Profilo di partenza in pvc

Per facilitare il bloccaggio dei profili adiacenti si consiglia l'utilizzo delle idonee giunzioni (P21.PVC.GIU) e degli elementi angolari preassemblati per angoli interni (P21.PVC.ANG.01) ed esterni (P21.PVC.ANG.02), che grazie ad un sistema d'incastro con perni si inseriscono facilmente all'interno del profilo perimetrale rompigoccia permettendo di realizzare angoli esatti e perfettamente planari.

Il profilo perimetrale con rompigoccia, P21.PVC.RG7, può essere utilizzato anche da solo come profilo di raccordo tra pannelli isolanti di diverso spessore.

### PROFILI DI PARTENZA COMPONIBILI IN PVC

Codice	Dimensioni	Lunghezza	Confezione
P21.PVC.P05	5 cm	2,0 mt	15pz / 30 mt
P21.PVC.P10	10 cm	2,0 mt	15pz / 30 mt
P21.PVC.P16	16 cm	2,0 mt	15pz / 30 mt
P21.PVC.RG7	6 x 12,5 cm	2,0 mt	25pz / 50 mt
P21.PVC.PRL	8 cm	2,0 mt	25pz / 50 mt

### ACCESSORI PER PROFILI DI PARTENZA COMPONIBILI IN PVC

P21.PVC.GIU	giunzioni	1,0 mt	20pz / 20mt
P21.PVC.ANG.01	angolo interno		100 pz
P21.PVC.ANG.02	angolo esterno		100 pz

### Caratteristiche tecniche rete in fibra di vetro

Certificazione	Linea Guida ETAG 004
Grammatura	165 gr/mq
Dimensione maglia	3,5 x 3,5 mm
Tipo appretto	Resistente agli alcali e antidemagliante
Resistenza a trazione valore medio (N/50 mm)	ordito 2.407,7 - trama 2.105,4
Allungamento a trazione valore medio (%)	ordito 3,70 - trama 3,55
Spessore medio rete apprettata	0,52 mm
Striscia di rete di armatura	12,5 cm

### Caratteristiche tecniche angolare in PVC

Colore	Bianco
Assemblaggio rete in fibra di vetro	Termosaldatura
Resistenza chimico/fisica	Resistente agli alcali ed ai raggi UV

### IMBALLAGGIO

Confezione in scatole di cartone.

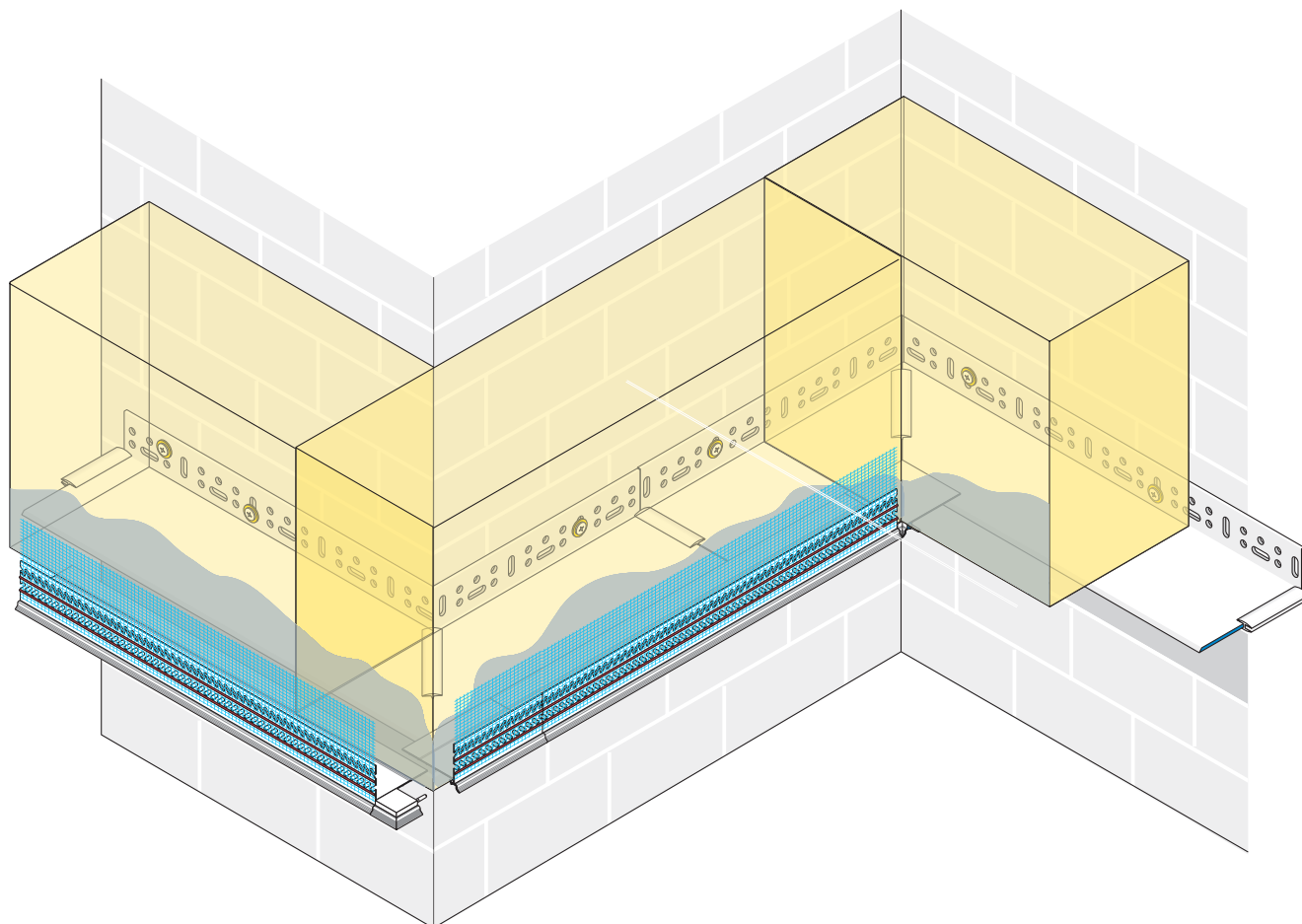
### STOCCAGGIO

Conservare in ambiente asciutto e al riparo dai raggi solari diretti.  
Temperatura di stoccaggio consigliata da -5°C e +30°C.

**NOTE:** I dati tecnici riportati nella presente scheda tecnica possono essere modificati, pertanto ci riserviamo la possibilità di apportare eventuali aggiornamenti. Le schede tecniche aggiornate possono essere reperite sul nostro sito internet [www.stspolistiroli.it](http://www.stspolistiroli.it). Le schede tecniche dei prodotti **STS POLISTIROLI** srl si basano sulle attuali conoscenze scientifiche ed esperienze tecniche del settore: esse non determinano in alcun caso la responsabilità di **STS POLISTIROLI** srl per eventuali vizi e/o danni di ogni qualsiasi natura derivati dall'utilizzo non conforme o comunque improprio del prodotto. I nostri tecnici e consulenti sono a disposizione per informazioni e chiarimenti sull'utilizzo e la lavorazione dei nostri prodotti. La presente scheda tecnica annulla e sostituisce la precedente versione.

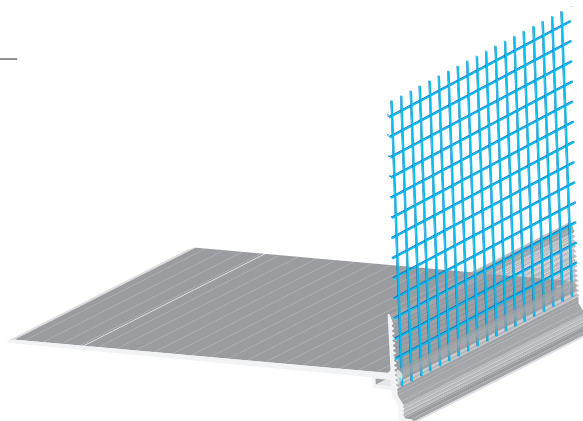
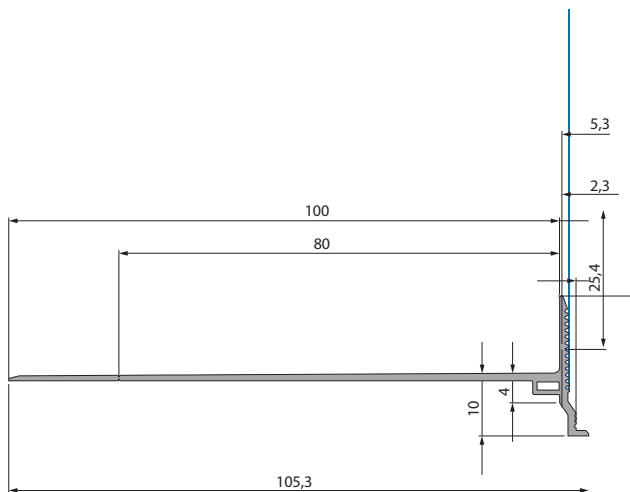
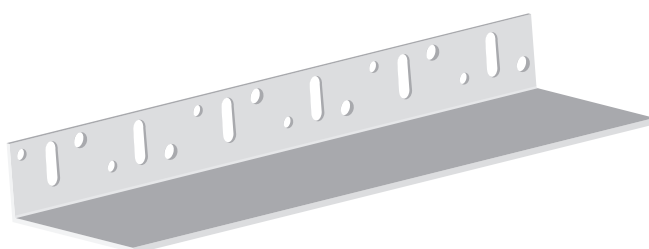
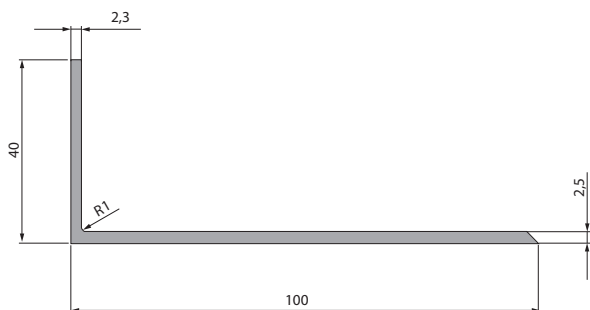
P21

Profilo di partenza in pvc



**NOTE:** I dati tecnici riportati nella presente scheda tecnica possono essere modificati, pertanto ci riserviamo la possibilità di apportare eventuali aggiornamenti. Le schede tecniche aggiornate possono essere reperite sul nostro sito internet [www.stspolistiroli.it](http://www.stspolistiroli.it). Le schede tecniche dei prodotti **STS POLISTIROLI** srl si basano sulle attuali conoscenze scientifiche ed esperienze tecniche del settore: esse non determinano in alcun caso la responsabilità di **STS POLISTIROLI** srl per eventuali vizi e/o danni di ogni qualsiasi natura derivati dall'utilizzo non conforme o comunque improprio del prodotto. I nostri tecnici e consulenti sono a disposizione per informazioni e chiarimenti sull'utilizzo e la lavorazione dei nostri prodotti. La presente scheda tecnica annulla e sostituisce la precedente versione.

P21 Profilo di partenza in pvc



**NOTE:** I dati tecnici riportati nella presente scheda tecnica possono essere modificati, pertanto ci riserviamo la possibilità di apportare eventuali aggiornamenti. Le schede tecniche aggiornate possono essere reperite sul nostro sito internet [www.stspolistiroli.it](http://www.stspolistiroli.it). Le schede tecniche dei prodotti **STS POLISTIROLI** srl si basano sulle attuali conoscenze scientifiche ed esperienze tecniche del settore: esse non determinano in alcun caso la responsabilità di **STS POLISTIROLI** srl per eventuali vizi e/o danni di ogni qualsiasi natura derivati dall'utilizzo non conforme o comunque improprio del prodotto. I nostri tecnici e consulenti sono a disposizione per informazioni e chiarimenti sull'utilizzo e la lavorazione dei nostri prodotti. La presente scheda tecnica annulla e sostituisce la precedente versione.