

## LEUCOSONDA MOD. 95 GRAFITE VENTILATO

Pannello isolante in EPS + ondulina fibrobituminosa per coperture

Pannello isolante impermeabilizzante sagomato a onda in polistirene espanso sinterizzato, con grafite, con canali di ventilazione, per sistemi di isolamento termico secondo EN 13163, accoppiato con lastra fibrobituminosa con cimosa di sormonto su due lati, marcato CE.

Reazione al fuoco: Euroclasse E per EPS,  
Euroclasse E per lastra fibrobituminosa.

Battentatura a gradino su due lati compresa.

Dimensioni utili 1950 x 855 mm

Vendita in pz. sfusi su pallet.

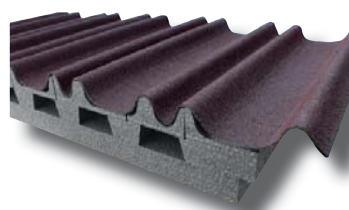
Pannello EPS	Resistenza alla compressione	Conducibilità termica 10°C	Resistenza diff. del vapore	Permeabilità vapore acqueo	Capacità termica	Reazione al fuoco
	CS(10)- kPa	W/m K	μ	mg/(Pa.h.m)	J/kg K	Euroclasse
ISOLAMBDA 100	100	0,030	30-70	0,009-0,020	1470	E
ISOLAMBDA 150	150	0,031	30-70	0,009-0,020	1470	E
	EN 826	EN 12667	EN 12086	EN 12086	EN 10456	EN 13501-1

Ondulina fibrobituminosa colore rosso scuro	Unità di misura	Valore dichiarato per mod. 95	-
Lunghezza ± 1%	cm	200	-
Larghezza ± 2%	cm	95	-
Superficie utile lastra	m <sup>2</sup>	1,6	-
Spessore	mm	2,6	-
n° onde	-	10	-
Passo	mm	95	-
Altezza onde	mm	36	-
Peso	kg/m <sup>2</sup>	2,9	-
Peso lastra	kg	5,5	-
Flessione sotto carico	N/m <sup>2</sup>	> 500	EN 534
Impermeabilità all'acqua	-	Supera la prova	EN 534
Permeabilità al vapore	μ	< 1500	EN 12572
Reazione al fuoco	Euroclasse	E	EN 13501-1

Per l'accoppiatura viene utilizzato un collante poliuretano.

**NOTE:** I dati tecnici riportati nella presente scheda tecnica possono essere modificati, pertanto ci riserviamo la possibilità di apportare eventuali aggiornamenti. Le schede tecniche aggiornate possono essere reperite sul nostro sito internet [www.stspolistirolti.it](http://www.stspolistirolti.it). Le schede tecniche dei prodotti **STS POLISTIROLTI srl** si basano sulle attuali conoscenze scientifiche ed esperienze tecniche del settore: esse non determinano in alcun caso la responsabilità di **STS POLISTIROLTI srl** per eventuali vizi e/o danni di ogni qualsiasi natura derivati dall'utilizzo non conforme o comunque improprio del prodotto. I nostri tecnici e consulenti sono a disposizione per informazioni e chiarimenti sull'utilizzo e la lavorazione dei nostri prodotti. La presente scheda tecnica annulla e sostituisce la precedente versione.





## LEUCOSONDA MOD. 190 GRAFITE VENTILATO

Pannello isolante in EPS + ondulina fibrobituminosa per coperture

Pannello isolante impermeabilizzante sagomato a onda in polistirene espanso sinterizzato, con grafite, con canali di ventilazione, per sistemi di isolamento termico secondo EN 13163, accoppiato con lastra fibrobituminosa con cimosa di sormonto su due lati, marcato CE.

Reazione al fuoco: Euroclasse E per EPS,  
Euroclasse E per lastra fibrobituminosa.

Battentatura a gradino su due lati compresa.

Dimensioni utili 1950 x 955 mm

Vendita in pz. sfusi su pallet.

Pannello EPS	Resistenza alla compressione	Conducibilità termica 10°C	Resistenza diff. del vapore	Permeabilità vapore acqueo	Capacità termica	Reazione al fuoco
	CS(10) - kPa	W/m K	μ	mg/(Pa.h.m)	J/kg K	Euroclasse
ISOLAMBDA 100	100	0,030	30-70	0,009-0,020	1470	E
ISOLAMBDA 150	150	0,031	30-70	0,009-0,020	1470	E
	EN 826	EN 12667	EN 12086	EN 12086	EN 10456	EN 13501-1

Ondulina fibrobituminosa colore rosso scuro	Unità di misura	Valore dichiarato per mod. 190	-
Lunghezza ± 1%	cm	200	-
Larghezza ± 2%	cm	102	-
Superficie utile lastra	m <sup>2</sup>	1,8	-
Spessore	mm	2,6	-
n° onde	-	11 + (5 piatti)	-
Passo	mm	190	-
Altezza onde	mm	34	-
Peso	kg/m <sup>2</sup>	3	-
Peso lastra	kg	6,1	-
Flessione sotto carico	N/m <sup>2</sup>	> 500	EN 534
Impermeabilità all'acqua	-	Supera la prova	EN 534
Permeabilità al vapore	μ	< 1500	EN 12572
Reazione al fuoco	Euroclasse	E	EN 13501-1

Per l'accoppiatura viene utilizzato un collante poliuretano.

**NOTE:** I dati tecnici riportati nella presente scheda tecnica possono essere modificati, pertanto ci riserviamo la possibilità di apportare eventuali aggiornamenti. Le schede tecniche aggiornate possono essere reperite sul nostro sito internet [www.stspolistirolti.it](http://www.stspolistirolti.it). Le schede tecniche dei prodotti **STS POLISTIROLTI srl** si basano sulle attuali conoscenze scientifiche ed esperienze tecniche del settore: esse non determinano in alcun caso la responsabilità di **STS POLISTIROLTI srl** per eventuali vizi e/o danni di ogni qualsiasi natura derivati dall'utilizzo non conforme o comunque improprio del prodotto. I nostri tecnici e consulenti sono a disposizione per informazioni e chiarimenti sull'utilizzo e la lavorazione dei nostri prodotti. La presente scheda tecnica annulla e sostituisce la precedente versione.

