

Mapeplan® TE

Valvola di iniezione

Injection valve

Valvola di collaudo/iniezione realizzata in TPO/FPO
Testing and injection TPO/FPO valve

DESCRIZIONE/DESCRIPTION

MAPEPLAN® TE VALVOLA DI INIEZIONE è una valvola di collaudo/iniezione realizzata in TPO/FPO, per la realizzazione dei sistemi in doppio strato vacuum e in monostrato riparabile con il manto MAPEPLAN® T TU. Da utilizzare con Tubo di iniezione 5,7-8 mm (articolo 76703171004) e connettori ad attacco rapido (articolo 76703005001).

MAPEPLAN® TE INJECTION VALVE is a testing and injection TPO/FPO valve for the realization of double layer vacuum system and one layer injection system with MAPEPLAN® T TU membrane.

To be used with Injection tube 5,7-8 mm (article 76703171004) quick fitting connector 8-10 mm (article 76703005001).

CARATTERISTICHE/CHARACTERISTICS

Flessibilità a basse temperature
Elevata resistenza al punzonamento
Ottima saldabilità

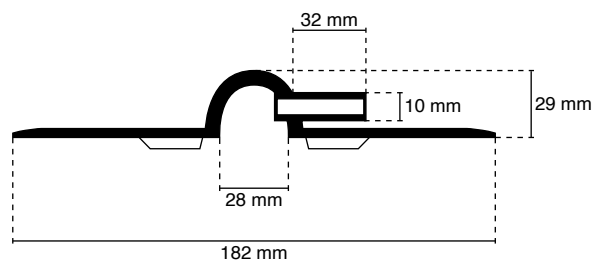
Flexibility to low temperatures
High puncturing resistance
Excellent weldability

Articolo nr./Article nr	76702171001
Colore/Colour	Bianco/Smart white
Confezione/Packaging	Scatola da 10 pezzi/10 pieces box

STOCCAGGIO/STORAGE

Immagazzinare in luogo asciutto e al riparo dalle intemperie e dai raggi solari.

Store shelter from sun and bad weather in a dry place.



ISTRUZIONI DI SICUREZZA/SAFETY INSTRUCTIONS

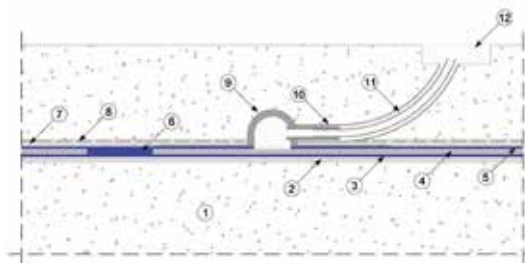
MAPEPLAN® TE VALVOLA DI INIEZIONE in base alle normative vigenti sulla classificazione dei materiali e delle sostanze non è considerato merce pericolosa.

Non è pertanto obbligatoria la redazione della scheda di sicurezza per l'acquisto, il trasporto e la posa in opera del prodotto.

MAPEPLAN® TE INJECTION VALVE is not considered dangerous according to the current safety regulation for the classification of goods and substances.

The safety datasheet is therefore not compulsory for the purchase, transport and application.

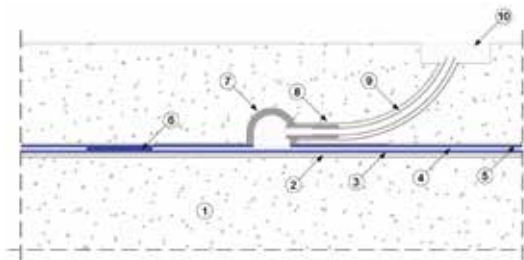
SISTEMA DOPPIO STRATO VACUUM/DOUBLE LAYER VACUUM SYSTEM



LEGGENDA/LEGEND

- | | |
|-----------------------------------------------------------------------------------------------------------|----------------------------------------------------------------------------------------------------------|
| 1. Supporto
Substrate | 7. Strato di protezione POLYDREN PP
Protection layer POLYDREN PP |
| 2. Strato di compensazione POLYDREN PP
Regularization layer POLYDREN PP | 8. Strato di antimibizione MAPEPLAN® PE micro-forato
Anti-soaking layer MAPEPLAN® PE micro-perforated |
| 3. Manto impermeabile MAPEPLAN® T TU
MAPEPLAN® T TU waterproofing membrane | 9. MAPEPLAN® TE VALVOLA DI INIEZIONE
MAPEPLAN® TE INJECTION VALVE |
| 4. Intercapedine di controllo con MAPEPLAN® GEORETE
Injection interspace with MAPEPLAN® SEPARATION NET | 10. Connettore ad attacco rapido
Quick fitting connector |
| 5. Manto impermeabile con MAPEPLAN® T PROTECTION
MAPEPLAN® T PROTECTION waterproofing membrane | 11. Tubo di protezione e tubo di controllo-iniezione
Protection pipe and injection pipe |
| 6. Saldatura di settorizzazione
Partitioning welding | 12. Pozzetto di controllo-iniezione
Checking box |

SISTEMA MONOSTRATO RIPARABILE/ONE LAYER INJECTABLE SYSTEM



LEGGENDA/LEGEND

- | | |
|-------------------------------------------------------------------------------|---------------------------------------------------------------------------------|
| 1. Supporto
Substrate | 6. Saldatura di settorizzazione
Partitioning welding |
| 2. Strato di compensazione POLYDREN PP
Regularization layer POLYDREN PP | 7. MAPEPLAN® TE VALVOLA DI INIEZIONE
MAPEPLAN® TE INJECTION VALVE |
| 3. Manto impermeabile MAPEPLAN® T TU
MAPEPLAN® T TU waterproofing membrane | 8. Connettore ad attacco rapido
Quick fitting connector |
| 4. Intercapedine di iniezione
Injection interspace | 9. Tubo di protezione e tubo di iniezione
Protection pipe and injection pipe |
| 5. Strato di protezione
Protection layer | 10. Pozzetto di iniezione
Checking box |

Polyglass si riserva di apportare, senza preavviso, tutte le modifiche che si rendessero necessarie al continuo perfezionamento del prodotto. Scheda tecnica rev. 1-21.
Polyglass reserves the right to modify without prior notice the characteristics of our products, to continuously improve them. Data Sheet rev. 1-21.



www.utt-mapei.com

I prodotti della linea MAPEPLAN® sono fabbricati da:
MAPEPLAN® range is produced by:



Sede Legale/Registered Office: Viale E. Jenner, 4 - 20159 MILANO

Sede Amministrativa/Head Office: Via Giorgio Squinzi, 2 - 31047 Ponte di Piave (TV) - Italia
Tel. +39 04227547 - Fax +39 0422854118 - www.polyglass.com - info@polyglass.it