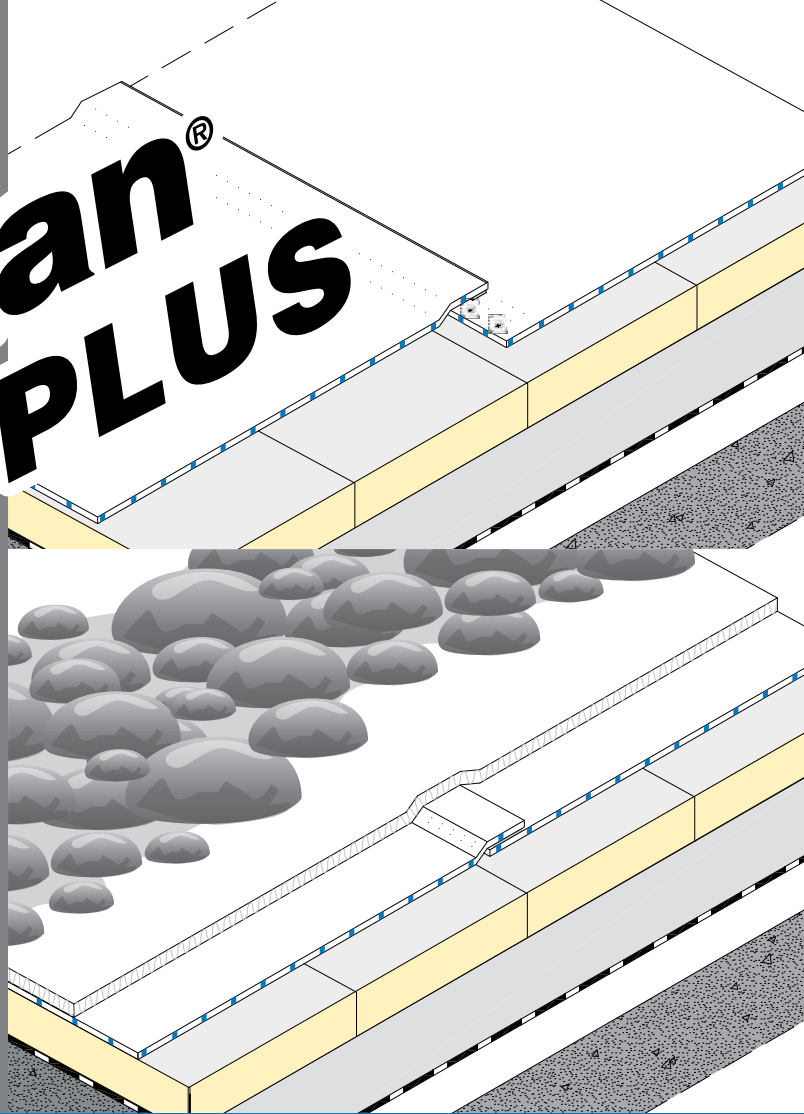


Mapeplan® PLUS

Manto sintetico per impermeabilizzazioni di coperture



DESCRIZIONE

Mapeplan® Plus è un manto impermeabile sintetico in PVC-P prodotto mediante un processo di multi-extrusion coating, con materie prime di alta qualità, armato con rete di poliestere.

Mapeplan® Plus è prodotto in conformità alla norma EN 13956.

CAMPI DI APPLICAZIONE

Manto sintetico impermeabile per coperture a vista, fissato meccanicamente, e per coperture zavorrate, praticabili, pedonabili, carrabili e giardini pensili. Resistente ai raggi U.V. ed agli agenti atmosferici.

NORME E CERTIFICAZIONI

Marchio di conformità CE secondo EN 13956.

Certificazione di qualità ISO 9001.

Certificazione ambientale ISO 14001.

Certificazione resistenza alle radici FLL

Mapeplan® Plus contribuisce all'ottenimento di crediti LEED (Leadership in Energy and Environmental Design)



CARATTERISTICHE TECNICHE

Mapeplan® Plus è un prodotto di alta qualità; possiede ottime proprietà meccaniche, di lavorabilità, nonché eccellenti caratteristiche di saldatura.

- Resistente all'azione delle radici e dei microrganismi
- Ottima lavorabilità e saldabilità
- Ottima resistenza meccanica

- Ottima flessibilità alle basse temperature
- Ottima resistenza all'invecchiamento
- Ottima resistenza ai raggi U.V. ed agli agenti atmosferici
- Ottima permeabilità al vapore

IMBALLAGGIO E CONFEZIONE

PALLET	14 rotoli per bancale
LUNGHEZZA ROTOLI	20 m
LARGHEZZA ROTOLI	1,60 m

STOCCAGGIO

Immagazzinare orizzontalmente, in luogo asciutto e al riparo dalle intemperie e dai raggi solari.

ISTRUZIONI DI SICUREZZA

Mapeplan® Plus in base alle normative vigenti sulla classificazione dei materiali e delle sostanze non è considerato merce pericolosa. Non è pertanto obbligatoria la redazione della scheda di sicurezza per l'acquisto, il trasporto e la posa in opera del prodotto. Precauzioni durante l'installazione: garantire un adeguato ricambio d'aria se l'applicazione avviene in ambienti chiusi.

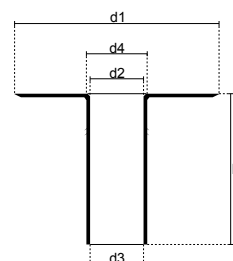
DATI TECNICI			
PROPRIETÀ DEL PRODOTTO			
Prodotto	Manto impermeabile in PVC-P armato con rete di poliestere		
Colore	Strato superiore: grigio chiaro Strato inferiore: grigio scuro		
Norma di riferimento	EN 13956		
CARATTERISTICHE NORME - U.M.	Mapeplan® Plus 15	Mapeplan® Plus 18	Mapeplan® Plus 20
Difetti visibili EN 1850-2	Nessuno	Nessuno	Nessuno
Lunghezza EN 1848-2 (m)	20 (-0/+5%)	20 (-0/+5%)	20 (-0/+5%)
Larghezza EN 1848-2 (m)	1,60 (-0,5/+1%)	1,60 (-0,5/+1%)	1,60 (-0,5/+1%)
Rettilinearità EN 1848-2 (mm)	≤30	≤30	≤30
Planarità EN 1848-2 (mm)	≤10	≤10	≤10
Massa areica EN 1849-2 (Kg/m ²)	1,8 (-5/+10%)	2,2 (-5/+10%)	2,5 (-5/+10%)
Spessore effettivo EN 1849-2 (mm)	1,5 (-5/+10%)	1,8 (-5/+10%)	2,0 (-5/+10%)
Impermeabilità all'acqua EN 1928 Metodo B	Impermeabile	Impermeabile	Impermeabile
Resistenza alla pelatura saldature EN 12316-2 (N/50mm)	≥300	≥300	≥300
Resistenza al taglio saldature EN 12317-2 (N/50mm)	≥650	≥650	≥650
Resistenza alla diffusione del vapore EN 1931 (μ)	19.000	19.000	19.000
Resistenza alla grandine - supporto rigido - supporto morbido EN 13583 (m/s)	≥ 20 ≥ 30	≥ 20 ≥ 33	≥ 20 ≥ 36
Resistenza alla trazione EN 12311-2 (N/50 mm)	≥1100	≥1100	≥1100
Allungamento (a rottura) EN 12311-2 (%)	≥15	≥15	≥15
Resistenza all'urto - supporto rigido (metodo A) - supporto morbido (metodo B) EN 12691 (mm)	≥500 ≥1100	≥600 ≥1500	≥700 ≥1750
Resistenza al punzonamento statico - supporto morbido (metodo A) - supporto rigido (metodo B) EN 12730 (kg)	≥25 ≥25	≥30 ≥25	≥30 ≥25
Resistenza alla lacerazione EN 12310-2 (N)	≥200	≥200	≥200
Stabilità dimensionale EN 1107-2 (%)	≤0,5	≤0,5	≤0,5
Piegatura a bassa temperatura EN 495-5 (°C)	≤-25	≤-25	≤-25
Esposizione ai raggi UV EN 1297 (5000 h)	grado 0 - passa	grado 0 - passa	grado 0 - passa
Reazione al fuoco EN 13051-1	Classe E	Classe E	Classe E
Resistenza alla penetrazione radici EN 13948 - Test FLL	Conforme	Conforme	Conforme
Comportamento al fuoco esterno ¹⁾ ENV 1187 - EN 13501-5	B _{ROOF} (t1)	B _{ROOF} (t1)	B _{ROOF} (t1)

¹⁾ Classificazione relativa ai sistemi e substrati testati.

Ci riserviamo di apportare, senza preavviso, tutte le modifiche che si rendessero necessarie al continuo perfezionamento del prodotto.

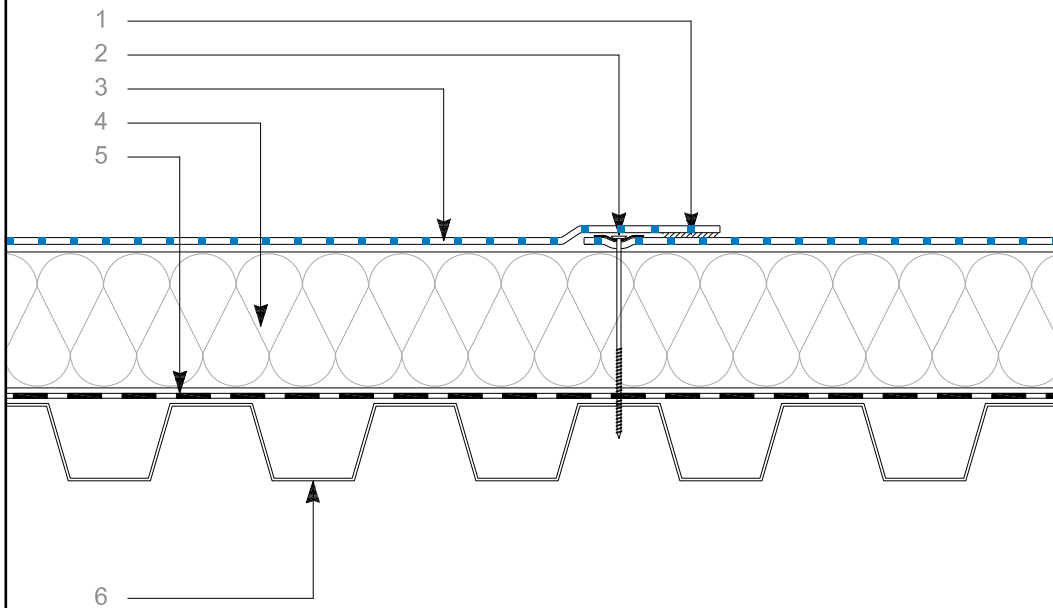
COMPONENTI DEL SISTEMA MAPEPLAN®

- Mapeplan® D, manto per dettagli e particolari
- Mapeplan®, lamiera accoppiate a manto Mapeplan®
- Mapeplan®, angoli interni ed esterni prefabbricati
- Mapeplan® ADS 200 e ADS 210 adesivo a contatto
- Mapeplan® Cleaner, liquido di pulizia
- Mapeplan®, bocchettoni e pezzi speciali prefabbricati



BOCCHETTONE

STRATIGRAFIA MAPEPLAN® PLUS



- Resistente ai processi di invecchiamento
- Flessibile alle basse temperature
- Resistente al punzonamento
- Resistente alla grandine
- Resistente ai raggi UV
- Ottima lavorabilità e saldabilità
- Permeabile al vapore
- Stabile dimensionalmente
- Eccellente comportamento al fuoco

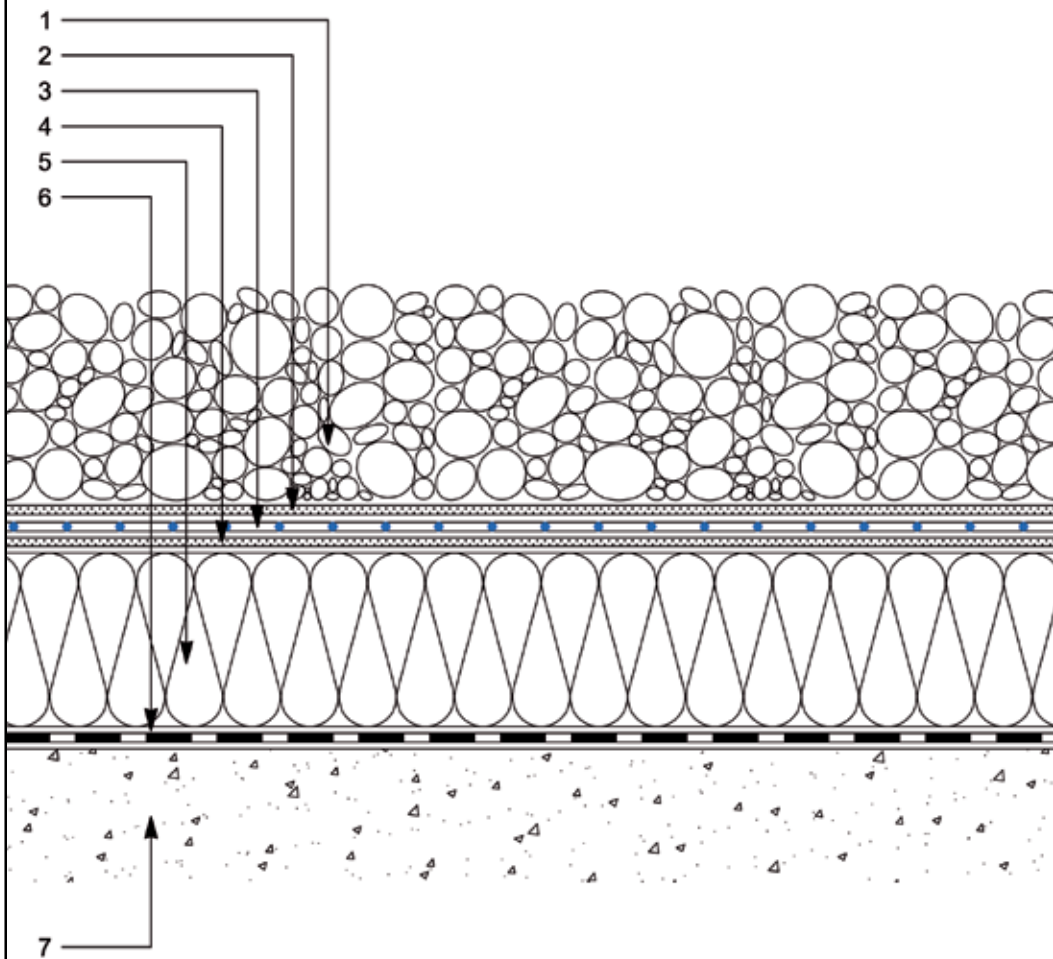
Le voci di capitolato relative al prodotto sono disponibili sui quaderni tecnici di sistema.
Le referenze relative a questo prodotto sono disponibili su richiesta e sul sito Mapei www.mapei.it e www.mapei.com e sul sito Polyglass www.polyglass.com

LEGENDA

1. Sovrapposizione/Saldatura ad aria calda
2. Sistema di fissaggio meccanico
3. MAPEPLAN® PLUS, strato impermeabile
4. Isolamento termico fissato meccanicamente*
5. Strato di controllo del vapore (per esempio MAPEPLAN® VB PE)
6. Supporto

* Prevedere strato di separazione se necessario

STRATIGRAFIA MAPEPLAN® PLUS



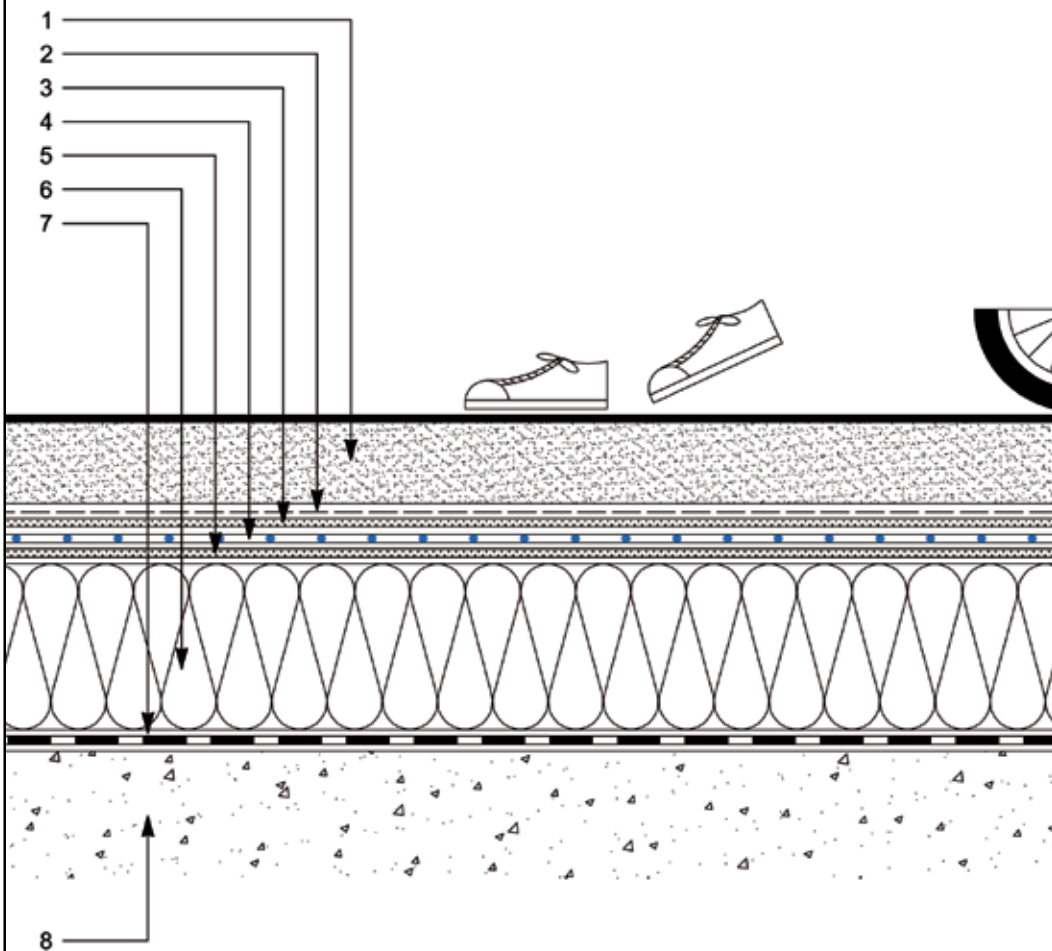
- Resistente ai processi di invecchiamento
- Resistente all'azione delle radici
- Resistente ai microrganismi
- Flessibile alle basse temperature
- Resistente al punzonamento
- Resistente ai raggi UV
- Ottima lavorabilità e saldabilità
- Permeabile al vapore
- Stabile dimensionalmente
- Eccellente comportamento al fuoco

Le voci di capitolato relative al prodotto sono disponibili sui quaderni tecnici di sistema.
Le referenze relative a questo prodotto sono disponibili su richiesta e sul sito Mapei www.mapei.it e www.mapei.com e sul sito Polyglass www.polyglass.com

LEGENDA

1. Strato di zavorra, ghiaia
2. Strato di protezione (per esempio POLYDREN)
3. MAPEPLAN® PLUS, strato impermeabile
4. Strato di separazione, se necessario (per esempio POLYDREN)
5. Isolamento termico
6. Strato di controllo del vapore (per esempio MAPEPLAN® VB PE)
7. Supporto

STRATIGRAFIA MAPEPLAN® PLUS



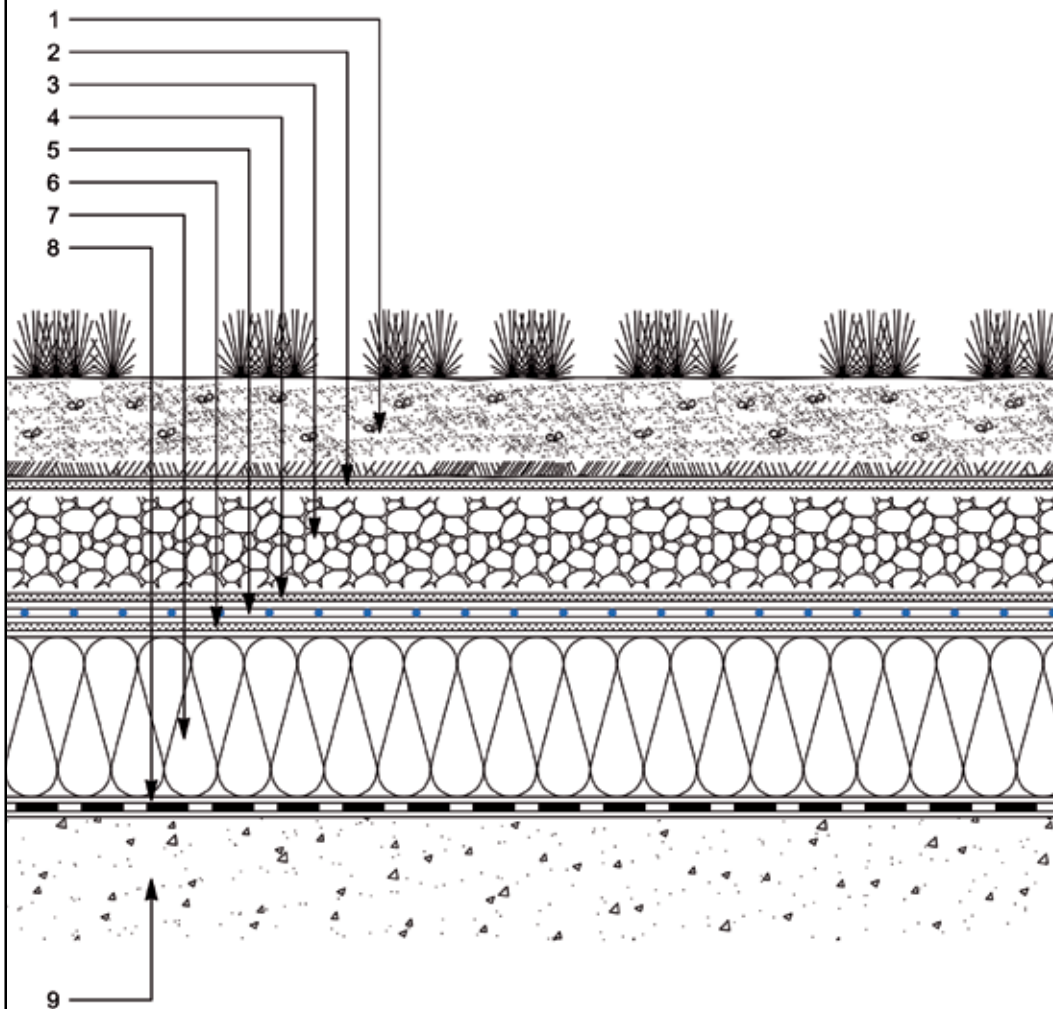
- Resistente ai processi di invecchiamento
- Resistente all'azione delle radici
- Resistente ai microrganismi
- Flessibile alle basse temperature
- Resistente al punzonamento
- Resistente ai raggi UV
- Ottima lavorabilità e saldabilità
- Permeabile al vapore
- Stabile dimensionalmente
- Eccellente comportamento al fuoco

Le voci di capitolato relative al prodotto sono disponibili sui quaderni tecnici di sistema.
Le referenze relative a questo prodotto sono disponibili su richiesta e sul sito Mapei www.mapei.it e www.mapei.com e sul sito Polyglass www.polyglass.com

LEGENDA

1. Strato carrabile, massetto cementizio con strato di usura
2. Strato antimibizione (per esempio MAPEPLAN® PE micro-forato)
3. Strato di protezione
4. MAPEPLAN® PLUS, strato impermeabile
5. Strato di separazione, se necessario (per esempio POLYDREN)
6. Isolamento termico
7. Strato di controllo del vapore (per esempio MAPEPLAN® VB PE)
8. Supporto

STRATIGRAFIA MAPEPLAN® PLUS



- Resistente ai processi di invecchiamento
- Resistente all'azione delle radici
- Resistente ai microrganismi
- Flessibile alle basse temperature
- Resistente al punzonamento
- Resistente ai raggi UV
- Ottima lavorabilità e saldabilità
- Permeabile al vapore
- Stabile dimensionalmente
- Eccellente comportamento al fuoco

Le voci di capitolato relative al prodotto sono disponibili sui quaderni tecnici di sistema.
Le referenze relative a questo prodotto sono disponibili su richiesta e sul sito Mapei www.mapei.it e www.mapei.com e sul sito Polyglass www.polyglass.com

LEGENDA

1. Terreno di coltura
2. Strato di filtro (per esempio POLYDREN)
3. Strato di drenaggio
4. Strato di protezione (per esempio POLYDREN)
5. MAPEPLAN® PLUS, strato impermeabile
6. Strato di separazione, se necessario (per esempio POLYDREN)
7. Isolamento termico
8. Strato di controllo del vapore (per esempio MAPEPLAN® VB PE)
9. Supporto



I prodotti della linea MAPEPLAN[®] sono fabbricati da:



Sede Legale: Viale E. Jenner, 4 - 20159 MILANO

Sede Amministrativa: Via Giorgio Squinzi, 2 - 31047 Ponte di Piave (TV) - Italia
Tel. +39 04227547 - Fax +39 0422854118 - www.polyglass.com - info@polyglass.it