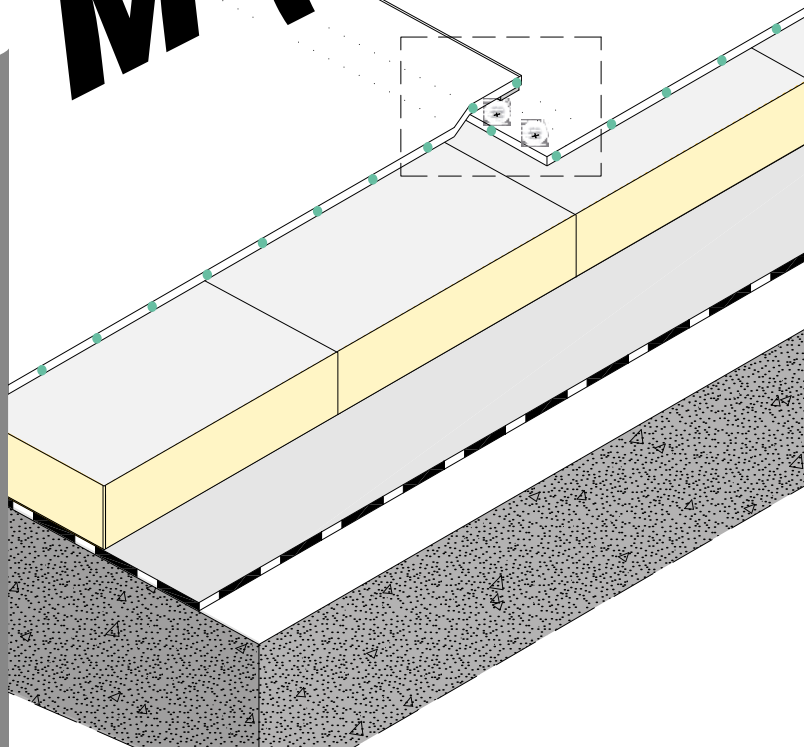


# Mapeplan® T M (E)



## Manto sintetico per impermeabilizzazioni di coperture



### DESCRIZIONE

Mapeplan® T M (E) è un manto impermeabile sintetico in poliolefina flessibile FPO/TPO prodotto mediante un processo di **multi-extrusion coating**, con materie prime di alta qualità, armato con rete di poliestere.

Mapeplan® T M (E) è conforme alla norma EN 13956.

### CAMPI DI IMPIEGO

Manto sintetico impermeabile per coperture a vista, fissato meccanicamente.  
Resistente ai raggi U.V. ed agli agenti atmosferici.

### NORME E CERTIFICAZIONI

Marchio di conformità CE secondo EN 13956.

Certificazione di qualità ISO 9001.

Certificazione ambientale ISO 14001.

Certificazione Agrément BBA.

Mapeplan® T M (E) contribuisce all'ottenimento di crediti LEED (Leadership in Energy and Environmental Design).



### CARATTERISTICHE TECNICHE

Mapeplan® T M (E) è un prodotto di alta qualità; possiede ottime proprietà meccaniche, di lavorabilità, nonché eccellenti caratteristiche di saldatura.

### - Elevata riflettanza solare

- Ottima lavorabilità e saldabilità
- Ottima resistenza meccanica
- Ottima flessibilità alle basse temperature
- Ottima resistenza all'invecchiamento
- Ottima resistenza ai raggi U.V. ed agli agenti atmosferici
- Permeabilità al vapore
- Formulazione senza plastificanti

### IMBALLAGGIO E CONFEZIONE

PALLET	14 rotoli per bancale
LUNGHEZZA ROTOLI	20 m 15 m (in funzione degli spessori)
LARGHEZZA ROTOLI	2,10 m 1,60 m 1,05 m

### STOCCAGGIO

Immagazzinare orizzontalmente, in luogo asciutto e al riparo dalle intemperie e dai raggi solari.

### ISTRUZIONI DI SICUREZZA

Mapeplan® T M (E) in base alle normative vigenti sulla classificazione dei materiali e delle sostanze non è considerato merce pericolosa. Non è pertanto obbligatoria la redazione della scheda di sicurezza per l'acquisto, il trasporto e la posa in opera del prodotto. Precauzioni durante l'installazione: garantire un adeguato ricambio d'aria se l'applicazione avviene in ambienti chiusi.

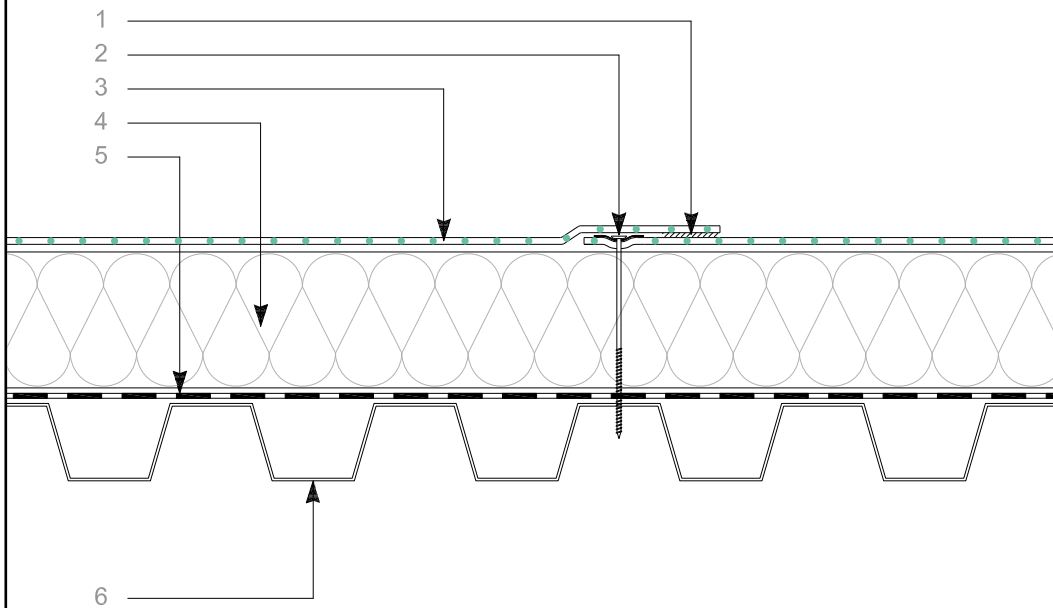
DATI TECNICI				
PROPRIETÀ DEL PRODOTTO				
Prodotto	Manto impermeabile in FPO/TPO (poliolefine flessibili), armato con rete di poliestere			
Colore	Strato superiore: Smart White, ad alta riflettanza* Strato inferiore: nero			
Norma di riferimento	EN 13956			
CARATTERISTICHE NORME - U.M.	Mapeplan® T M (E) 15	Mapeplan® T M (E) 18	Mapeplan® T M (E) 20	
Difetti visibili EN 1850-2	Nessuno	Nessuno	Nessuno	
Lunghezza (m) EN 1848-2	20 (-0/+5%)	15 (-0/+5%)	15 (-0/+5%)	
Larghezza (m) EN 1848-2	2,10/1,60/1,05 (-0,5/+1%)	2,10/1,60/1,05 (-0,5/+1%)	2,10/1,60/1,05 (-0,5/+1%)	
Rettilineità (mm) EN 1848-2	≤ 30	≤ 30	≤ 30	
Planarità (mm) EN 1848-2	≤ 10	≤ 10	≤ 10	
Massa areica (kg/m²) EN 1849-2	1,4 (-5/+10%)	1,65 (-5/+10%)	1,9 (-5/+10%)	
Spessore effettivo (mm) EN 1849-2	1,5 (-5/+10%)	1,8 (-5/+10%)	2,0 (-5/+10%)	
CARATTERISTICHE TECNICHE	Mapeplan® T M (E) 15	Mapeplan® T M (E) 18	Mapeplan® T M (E) 20	
Impermeabilità all'acqua EN 1928 Metodo B	Impermeabile	Impermeabile	Impermeabile	
Reazione al fuoco EN 13501-1	Classe E	Classe E	Classe E	
Resistenza alla pelatura saldature EN 12316-2 (N/50 mm)	≥ 300	≥ 300	≥ 300	
Resistenza al taglio saldature EN 12317-2 (N/50 mm)	≥ 650	≥ 650	≥ 650	
Resistenza alla diffusione del vapore EN 1931 (μ)	150000	150000	150000	
Resistenza alla grandine - supporto rigido - supporto morbido EN 13583 (m/s)	≥ 22 ≥ 32	≥ 26 ≥ 36	≥ 28 ≥ 38	
Resistenza alla trazione EN 12311-2 (N/50 mm)	≥ 1100	≥ 1100	≥ 1100	
Allungamento (a rottura) EN 12311-2 (%)	≥ 15	≥ 15	≥ 15	
Resistenza all'urto - supporto rigido (metodo A) - supporto morbido (metodo B) EN 12691 (mm)	≥ 600 ≥ 1100	≥ 700 ≥ 1500	≥ 900 ≥ 1750	
Resistenza al punzonamento statico - supporto morbido (metodo A) - supporto rigido (metodo B) EN 12730 (kg)	≥ 20 ≥ 25	≥ 25 ≥ 30	≥ 25 ≥ 30	
Resistenza alla lacerazione EN 12310-2 (N)	≥ 350	≥ 350	≥ 350	
Stabilità dimensionale EN 1107-2 (%)	≤ 0,3	≤ 0,3	≤ 0,3	
Piegatura a bassa temperatura EN 495-5 (°C)	≤ -40	≤ -40	≤ -40	
Esposizione ai raggi UV EN 1297 (5000 h)	grado 0 - passa	grado 0 - passa	grado 0 - passa	
Esposizione/compatibilità al bitume invecchiato (possibili variazioni di colore)	compatibile	compatibile	compatibile	
SRI (Solar Reflectance Index) ASTM E1980	102	102	102	

\* Disponibile su richiesta nella colorazione grigio chiaro RAL 7035 o grigio scuro RAL 7012.

## COMPONENTI DEL SISTEMA MAPEPLAN® T

- Mapeplan® T D, manto per dettagli e particolari
- Mapeplan® T, lamiere accoppiate a manto Mapeplan® T
- Mapeplan® T, angoli interni ed esterni prefabbricati
- Mapeplan® ADS 300 e ADS 310, adesivo a contatto
- Mapeplan® T Seam Prep, liquido preparazione sormonti
- Mapeplan® T Cleaner, liquido di pulizia
- Mapeplan® T, bocchettoni e pezzi speciali prefabbricati

## STRATIGRAFIA MAPEPLAN® T M (E)



- Elevata riflettanza solare
- Ecologico
- Resistente ai processi di invecchiamento
- Flessibile alle basse temperature
- Resistente al punzonamento
- Resistente alla grandine
- Resistente ai raggi UV
- Ottima lavorabilità e saldabilità
- Formulazione senza plastificanti
- Permeabile al vapore
- Stabile dimensionalmente
- Eccellente comportamento al fuoco

Le voci di capitolato relative al prodotto sono disponibili sui quaderni tecnici di sistema.  
Le referenze relative a questo prodotto sono disponibili su richiesta e sul sito Mapei [www.mapei.it](http://www.mapei.it) e [www.mapei.com](http://www.mapei.com) e sul sito Polyglass [www.polyglass.com](http://www.polyglass.com)

### LEGENDA

1. Sovrapposizione/Saldatura ad aria calda
2. Sistema di fissaggio meccanico
3. MAPEPLAN® T M (E), strato impermeabile
4. Isolamento termico fissato meccanicamente
5. Strato di controllo del vapore  
(per esempio MAPEPLAN® VB PE)
6. Supporto



---

**I prodotti della linea MAPEPLAN<sup>®</sup> sono fabbricati da:**



**Sede Legale: Viale E. Jenner, 4 - 20159 MILANO**

**Sede Amministrativa: Via Giorgio Squinzi, 2 - 31047 Ponte di Piave (TV) - Italia  
Tel. +39 04227547 - Fax +39 0422854118 - www.polyglass.com - info@polyglass.it**