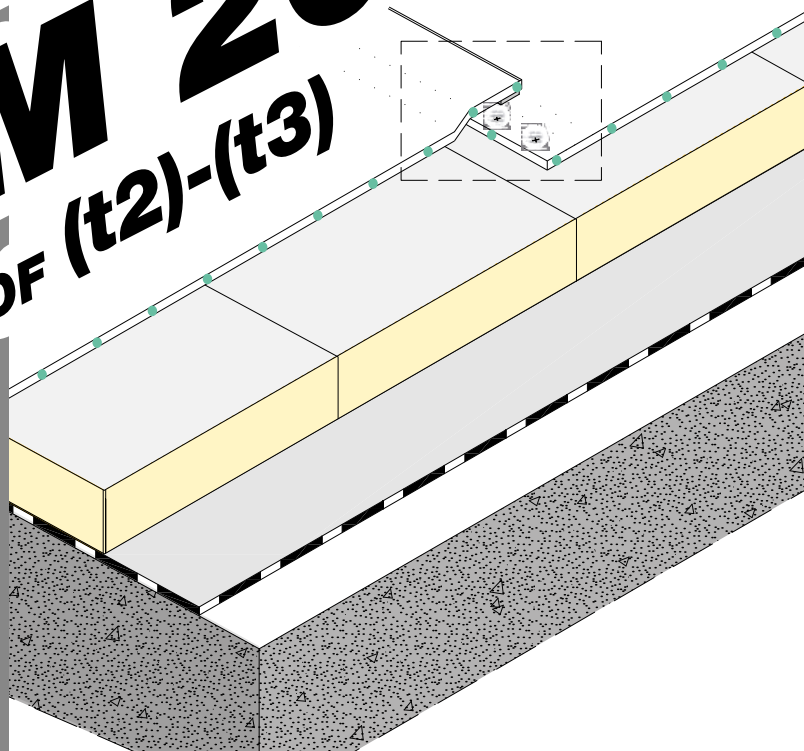


Mapeplan® T M 20 BROOF (t2)-(t3)



Manto sintetico per impermeabilizzazioni di coperture



DESCRIZIONE

Mapeplan® T M 20 BROOF (t2)-(t3) è un manto impermeabile sintetico in FPO/TPO prodotto mediante un processo di “multi-extrusion coating”, con materie prime di alta qualità, armato con rete di poliestere ad alta resistenza meccanica.

Mapeplan® T M 20 BROOF (t2)-(t3) è prodotto in conformità alla norma EN 13956.

CAMPI DI IMPIEGO

Manto sintetico impermeabile per coperture a vista, fissato meccanicamente.

Resistente ai raggi U.V. ed agli agenti atmosferici.

NORME E CERTIFICAZIONI

Marchio di conformità CE secondo EN 13956.

Certificazione di qualità ISO 9001.

Certificazione ambientale ISO 14001.

Certificazione Leed (Leadership in Energy and Environmental Design).



CARATTERISTICHE TECNICHE

Mapeplan® T M 20 BROOF (t2)-(t3) è un prodotto di alta qualità; possiede ottime proprietà meccaniche, di lavorabilità, nonché eccellenti caratteristiche di saldatura.

- Elevata riflettanza solare
- Ottima lavorabilità e saldabilità

- Ottima resistenza meccanica
- Ottima flessibilità alle basse temperature
- Ottima resistenza all'invecchiamento
- Ottima resistenza ai raggi U.V. ed agli agenti atmosferici
- Ottima permeabilità al vapore
- Formulazione senza plastificanti

IMBALLAGGIO E CONFEZIONE

PALLET	14 rotoli per bancale
LUNGHEZZA ROTOLI	15 m
LARGHEZZA ROTOLI	2,10 m 1,60 m 1,05 m

STOCCAGGIO

Immagazzinare orizzontalmente, in luogo asciutto e al riparo dalle intemperie e dai raggi solari.

ISTRUZIONI DI SICUREZZA

Mapeplan® T M 20 BROOF (t2)-(t3) in base alle normative vigenti sulla classificazione dei materiali e delle sostanze non è considerato merce pericolosa. Non è pertanto obbligatoria la redazione della scheda di sicurezza per l'acquisto, il trasporto e la posa in opera del prodotto. Precauzioni durante l'installazione: garantire un adeguato ricambio d'aria se l'applicazione avviene in ambienti chiusi.

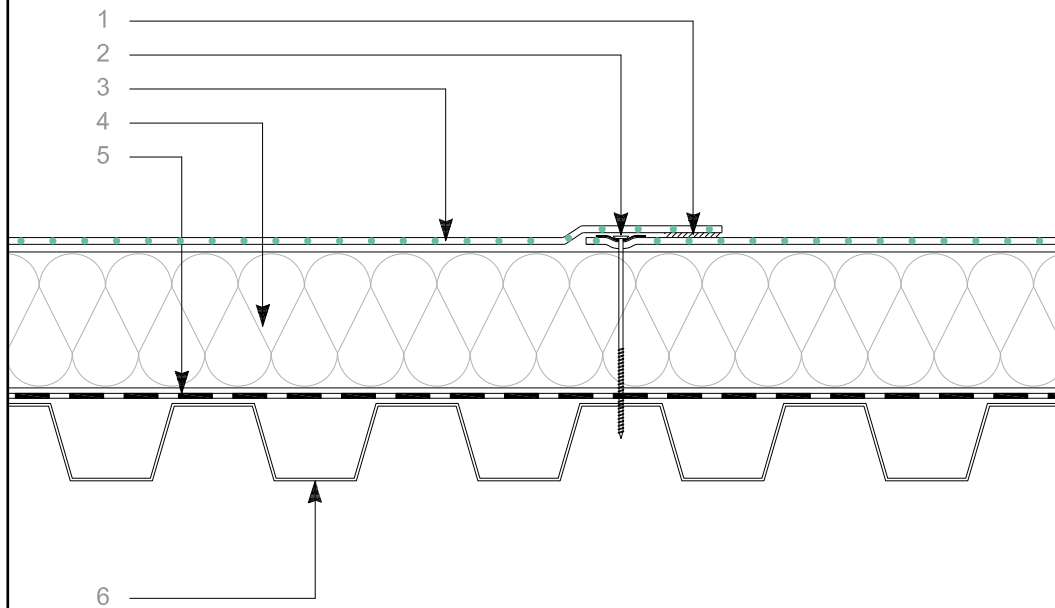
DATI TECNICI		
PROPRIETÀ DEL PRODOTTO		
Prodotto		Manto impermeabile in FPO/TPO (poliolefine flessibili), armato con rete di poliestere
Colore		Strato superiore: Smart White ad alta riflettanza Strato inferiore: nero
Norma di riferimento		EN 13956
CARATTERISTICHE NORME - U.M.		Mapeplan® T M 20 B _{ROOF} (t2-t3)
Difetti visibili	EN 1850-2	Nessuno
Lunghezza (m)	EN 1848-2	15 (-0/+5%)
Larghezza (m)	EN 1848-2	2,10/1,60/1,05 (-0,5/+1%)
Rettilineità (mm)	EN 1848-2	≤ 30
Planarità (mm)	EN 1848-2	≤ 10
Massa areica (kg/m ²)	EN 1849-2	2,2 (-5/+10%)
Spessore effettivo (mm)	EN 1849-2	2,0 (-5/+10%)
CARATTERISTICHE TECNICHE		Mapeplan® T M 20 B _{ROOF} (t2-t3)
Impermeabilità all'acqua EN 1298 Metodo B		Impermeabile
Resistenza alla pelatura saldature EN 12316-2 (N/50 mm)		≥ 300
Resistenza al taglio saldature EN 12317-2 (N/50 mm)		≥ 650
Resistenza alla diffusione del vapore EN 1931 (μ)		150000
Resistenza alla grandine - supporto rigido - supporto morbido EN 13583 (m/s)		≥ 28 ≥ 38
Resistenza alla trazione EN 12311-2 (N/50 mm)		≥ 1100
Allungamento (a rottura) EN 12311-2 (%)		≥ 15
Resistenza all'urto - supporto rigido (metodo A) - supporto morbido (metodo B) EN 12691 (mm)		≥ 900 ≥ 1750
Resistenza al punzonamento statico - supporto morbido (metodo A) - supporto rigido (metodo B) EN 12730 (kg)		≥ 25 ≥ 30
Resistenza alla lacerazione EN 12310-2 (N)		≥ 350
Stabilità dimensionale EN 1107-2 (%)		≤ 0,3
Piegatura a bassa temperatura EN 495-5 (°C)		≤ -30
Esposizione ai raggi UV EN 1297 (5000 h)		grado 0 - passa
Esposizione/compatibilità al bitume invecchiato (possibili variazioni di colore)		Compatibile
SRI (Solar Reflectance Index) ASTM E1980		99
Reazione al fuoco EN 13501-1		Classe E
Comportamento al fuoco esterno *1 ENV 1187 - EN 13051-5		B _{ROOF} (t2)
Comportamento al fuoco esterno *1 ENV 1187 - EN 13051-5		B _{ROOF} (t3)

*1: Classificazione relativa ai sistemi testati.

COMPONENTI DEL SISTEMA MAPEPLAN® T

- Mapeplan® T D, manto per dettagli e particolari
- Mapeplan® T, lamiere accoppiate a manto Mapeplan® T
- Mapeplan® T, angoli interni ed esterni prefabbricati
- Mapeplan® ADS 300 e ADS 310 adesivo a contatto
- Mapeplan® T Seam Prep, liquido preparazione sormonti
- Mapeplan® T Cleaner, liquido di pulizia
- Mapeplan® T, bocchettoni e pezzi speciali prefabbricati

STRATIGRAFIA MAPEPLAN® T M 20 B_{ROOF} (t2-t3)



- **Elevata riflettanza solare**
- **Ecologico**
- **Resistente ai processi di invecchiamento**
- **Flessibile alle basse temperature**
- **Resistente al punzonamento**
- **Resistente alla grandine**
- **Resistente ai raggi UV**
- **Ottima lavorabilità e saldabilità**
- **Formulazione senza plastificanti**
- **Permeabile al vapore**
- **Stabile dimensionalmente**
- **Eccellente comportamento al fuoco**

Le voci di capitolato relative al prodotto sono disponibili sui quaderni tecnici di sistema.
Le referenze relative a questo prodotto sono disponibili su richiesta e sul sito Mapei www.mapei.it e www.mapei.com e sul sito Polyglass www.polyglass.com

LEGENDA

1. Sovrapposizione/Saldatura ad aria calda
2. Sistema di fissaggio meccanico
3. Mapeplan® T M 20 B_{ROOF} (t2-t3), strato impermeabile
4. Isolamento termico fissato meccanicamente
5. Strato di controllo del vapore (per esempio MAPEPLAN® VB PE)
6. Supporto

Nota: In alcune soluzioni potrebbe essere necessario interporre uno strato di velo vetro da 120 g/m², tra isolamento termico e manto impermeabile, conformemente ai sistemi testati per la classificazione B_{ROOF}.

Mapeplan®
T M 20
BROOF (t2)-(t3)



I prodotti della linea MAPEPLAN® sono fabbricati da:



Sede Legale: Viale E. Jenner, 4 - 20159 MILANO

Sede Amministrativa: Via Giorgio Squinzi, 2 - 31047 Ponte di Piave (TV) - Italia
Tel. +39 04227547 - Fax +39 0422854118 - www.polyglass.com - info@polyglass.it