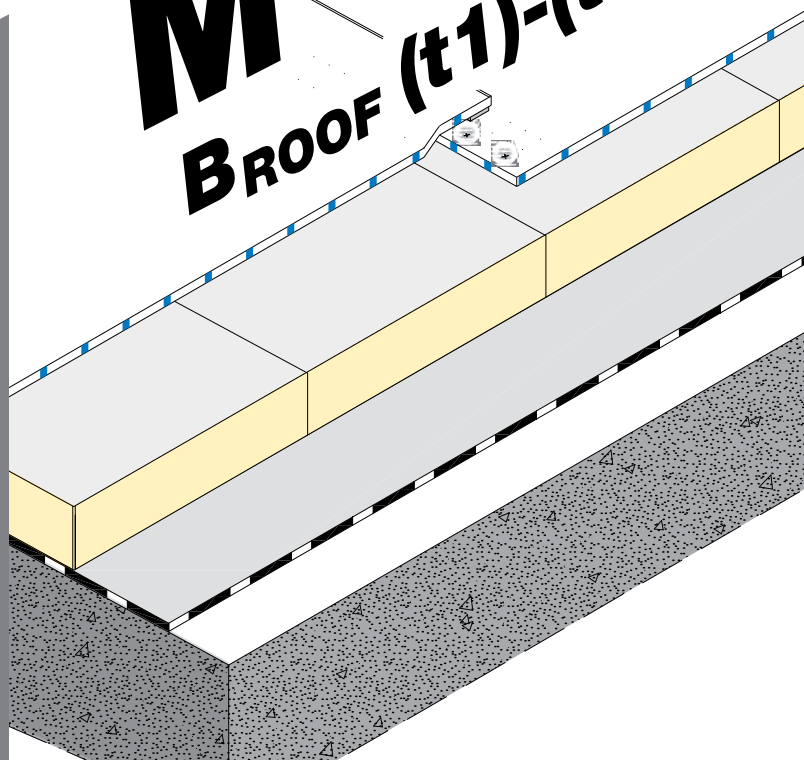


# Mapeplan® M

## BROOF (t1)-(t3)



**Manto sintetico per impermeabilizzazioni di coperture**



### DESCRIZIONE

**Mapeplan® M BROOF (t1)-(t3)** è un manto impermeabile sintetico in PVC-P prodotto mediante un processo di **multi-extrusion coating**, con materie prime di alta qualità, armato con rete di poliestere. **Mapeplan® M BROOF (t1)-(t3)** è conforme alla norma EN 13956.

### CAMPI DI IMPIEGO

Manto sintetico impermeabile per coperture a vista, fissato meccanicamente. Resistente ai raggi U.V. ed agli agenti atmosferici.

### NORME E CERTIFICAZIONI

Marchio di conformità CE secondo EN 13956. Certificazione di qualità ISO 9001. Certificazione ambientale ISO 14001.

**Mapeplan® M BROOF (t1)-(t3)** contribuisce all'ottenimento di crediti LEED (Leadership in Energy and Environmental Design).



### CARATTERISTICHE TECNICHE

**Mapeplan® M BROOF (t1)-(t3)** è un prodotto di alta qualità; possiede ottime proprietà meccaniche, di lavorabilità, nonché eccellenti caratteristiche di saldatura.

- Ottima lavorabilità e saldabilità
- Ottima resistenza meccanica
- Ottima flessibilità alle basse temperature
- Ottima resistenza all'invecchiamento
- Ottima resistenza ai raggi U.V. ed agli agenti atmosferici
- Ottima permeabilità al vapore

### IMBALLAGGIO E CONFEZIONE

<b>PALLET</b>	14 rotoli per bancale
<b>LUNGHEZZA ROTOLI</b>	20 m 15 m (in funzione degli spessori)
<b>LARGHEZZA ROTOLI</b>	2,10 m 1,60 m 1,05 m

### STOCCAGGIO

Immagazzinare orizzontalmente, in luogo asciutto e al riparo dalle intemperie e dai raggi solari.

### ISTRUZIONI DI SICUREZZA

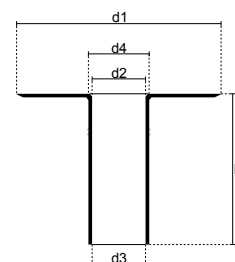
**Mapeplan® M BROOF (t1)-(t3)** in base alle normative vigenti sulla classificazione dei materiali e delle sostanze non è considerato merce pericolosa. Non è pertanto obbligatoria la redazione della scheda di sicurezza per l'acquisto, il trasporto e la posa in opera del prodotto. Precauzioni durante l'installazione: garantire un adeguato ricambio d'aria se l'applicazione avviene in ambienti chiusi.

DATI TECNICI				
PROPRIETÀ DEL PRODOTTO				
Prodotto	Manto impermeabile in PVC-P, armato con rete di poliestere			
Colore	Strato superiore: grigio chiaro Strato inferiore: grigio scuro			
Norma di riferimento	EN 13956			
CARATTERISTICHE NORME - U.M.	Mapeplan® M 15 B <sub>ROOF</sub> (t1)-(t3)	Mapeplan® M 18 B <sub>ROOF</sub> (t1)-(t3)	Mapeplan® M 20 B <sub>ROOF</sub> (t1)-(t3)	
Difetti visibili EN 1850-2	Nessuno	Nessuno	Nessuno	
Lunghezza (m) EN 1848-2	20 (-0/+5%)	15 (-0/+5%)	15 (-0/+5%)	
Larghezza (m) EN 1848-2	2,10/1,60/1,05 (-0,5/+1%)	2,10/1,60/1,05 (-0,5/+1%)	2,10/1,60/1,05 (-0,5/+1%)	
Rettilinearità (mm) EN 1848-2	≤ 30	≤ 30	≤ 30	
Planarità (mm) EN 1848-2	≤ 10	≤ 10	≤ 10	
Massa areica (kg/m²) EN 1849-2	1,8 (-5/+10%)	2,2 (-5/+10%)	2,5 (-5/+10%)	
Spessore effettivo (mm) EN 1849-2	1,5 (-5/+10%)	1,8 (-5/+10%)	2,0 (-5/+10%)	
CARATTERISTICHE TECNICHE	Mapeplan® M 15 B <sub>ROOF</sub> (t1)-(t3)	Mapeplan® M 18 B <sub>ROOF</sub> (t1)-(t3)	Mapeplan® M 20 B <sub>ROOF</sub> (t1)-(t3)	
Impermeabilità all'acqua EN 1928 Metodo B	Impermeabile	Impermeabile	Impermeabile	
Reazione al fuoco EN 13501-1	Classe E	Classe E	Classe E	
Resistenza alla pelatura saldature EN 12316-2 (N/50 mm)	≥ 300	≥ 300	≥ 300	
Resistenza al taglio saldature EN 12317-2 (N/50 mm)	≥ 650	≥ 650	≥ 650	
Resistenza alla diffusione del vapore EN 1931 (μ)	19000	19000	19000	
Resistenza alla grandine - supporto rigido - supporto morbido EN 13583 (m/s)	≥ 20 ≥ 30	≥ 20 ≥ 33	≥ 20 ≥ 36	
Resistenza alla trazione EN 12311-2 (N/50 mm)	≥ 1100	≥ 1100	≥ 1100	
Allungamento (a rottura) EN 12311-2 (%)	≥ 15	≥ 15	≥ 15	
Resistenza all'urto - supporto rigido (metodo A) - supporto morbido (metodo B) EN 12691 (mm)	≥ 500 ≥ 1100	≥ 600 ≥ 1500	≥ 700 ≥ 1750	
Resistenza al punzonamento statico - supporto morbido (metodo A) - supporto rigido (metodo B) EN 12730 (kg)	≥ 25 ≥ 25	≥ 30 ≥ 25	≥ 30 ≥ 25	
Resistenza alla lacerazione EN 12310-2 (N)	≥ 200	≥ 200	≥ 200	
Stabilità dimensionale EN 1107-2 (%)	≤ 0,5	≤ 0,5	≤ 0,5	
Piegatura a bassa temperatura EN 495-5 (°C)	≤ -25	≤ -25	≤ -25	
Esposizione ai raggi UV EN 1297 (5000 h)	grado 0 - passa	grado 0 - passa	grado 0 - passa	
Comportamento al fuoco esterno Broof (t1) (t3) ENV 1187	B <sub>ROOF</sub> (t1)-(t3)	B <sub>ROOF</sub> (t1)-(t3)	B <sub>ROOF</sub> (t1)-(t3)	

Considerando le diverse situazioni di utilizzo, la molteplicità dei supporti ed i possibili impieghi all'interno di STRATIGRAFIE IMPERMEABILI COMPLESSE, non è possibile per Polyglass SpA assumere responsabilità in merito ai risultati ottenuti sui funzionali che esaltici.  
Schema tecnica Rev. 2/21

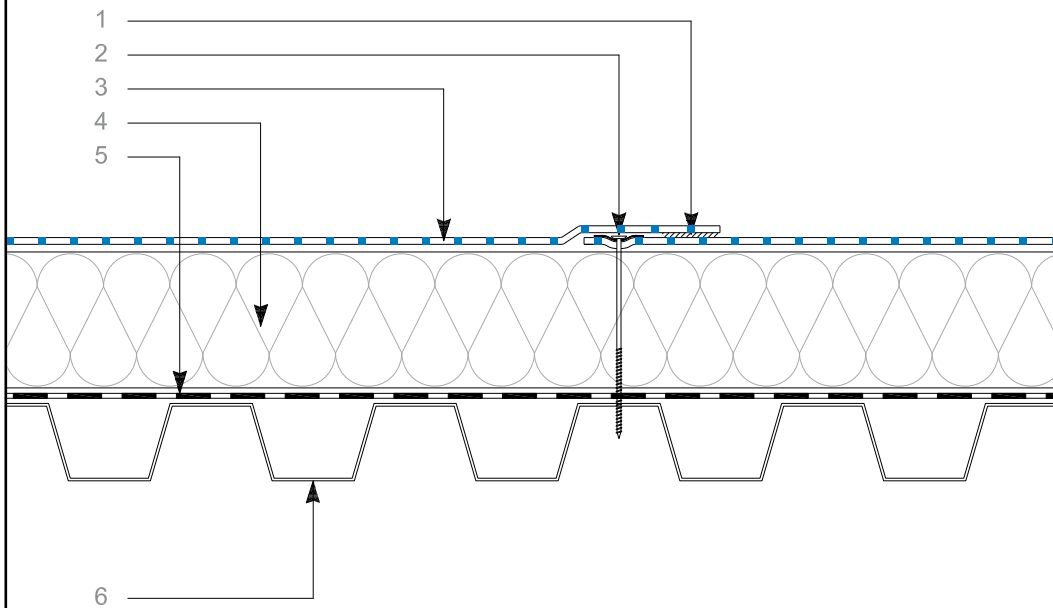
## COMPONENTI DEL SISTEMA MAPEPLAN®

- Mapeplan® D, manto per dettagli e particolari
- Mapeplan®, lamiere accoppiate a manto Mapeplan®
- Mapeplan®, angoli interni ed esterni prefabbricati
- Mapeplan® ADS 200, adesivo a contatto
- Mapeplan® Cleaner, liquido di pulizia
- Mapeplan®, bocchettoni e pezzi speciali prefabbricati



BOCCHETTONE

## STRATIGRAFIA MAPEPLAN® M B<sub>ROOF</sub> (t1)-(t3)



- Resistente ai processi di invecchiamento
- Flessibile alle basse temperature
- Resistente al punzonamento
- Resistente alla grandine
- Resistente ai raggi UV
- Ottima lavorabilità e saldabilità
- Permeabile al vapore
- Stabile dimensionalmente
- Eccellente comportamento al fuoco

Le voci di capitolato relative al prodotto sono disponibili sui quaderni tecnici di sistema.  
Le referenze relative a questo prodotto sono disponibili su richiesta e sul sito Mapei [www.mapei.it](http://www.mapei.it) e [www.mapei.com](http://www.mapei.com) e sul sito Polyglass [www.polyglass.com](http://www.polyglass.com)

### LEGENDA

1. Sovrapposizione/Saldatura ad aria calda
2. Sistema di fissaggio meccanico
3. MAPEPLAN® M B<sub>ROOF</sub> (t1)-(t3), strato impermeabile
4. Isolamento termico fissato meccanicamente\*
5. Strato di controllo del vapore (per esempio MAPEPLAN® VB PE)
6. Supporto

\* Prevedere strato di separazione se necessario

**Mapeplan®**  
**M**  
BROOF (t1)-(t3)



---

I prodotti della linea MAPEPLAN® sono fabbricati da:



Sede Legale: Viale E. Jenner, 4 - 20159 MILANO

Sede Amministrativa: Via Giorgio Squinzi, 2 - 31047 Ponte di Piave (TV) - Italia  
Tel. +39 04227547 - Fax +39 0422854118 - [www.polyglass.com](http://www.polyglass.com) - [info@polyglass.it](mailto:info@polyglass.it)