

Mapeplan® Disco di fissaggio Disk



**Elemento di fissaggio in PVC-P
per ancoraggio dei manti sintetici Mapeplan® in PVC-P**
**PVC-P fixing element for anchorage of
PVC-P Mapeplan® synthetic membranes**

DESCRIZIONE/DESCRIPTION

MAPEPLAN® DISCO DI FISSAGGIO è un elemento di fissaggio in PVC-P per ancoraggio dei manti sintetici Mapeplan® in PVC-P nei sistemi di impermeabilizzazione di gallerie, fondazioni e opere interrato.

MAPEPLAN® DISK is a PVC-P fixing element for anchorage of PVC-P Mapeplan® synthetic membranes in tunnel, basement and underground structures system.

SISTEMA DI FISSAGGIO/FIXING SYSTEM

Fissaggio al supporto mediante chiodi a sparo o tasselli ad espansione.

Placing onto substrate by shot-fixing nails or hammer screw.

CARATTERISTICHE/CHARACTERISTICS

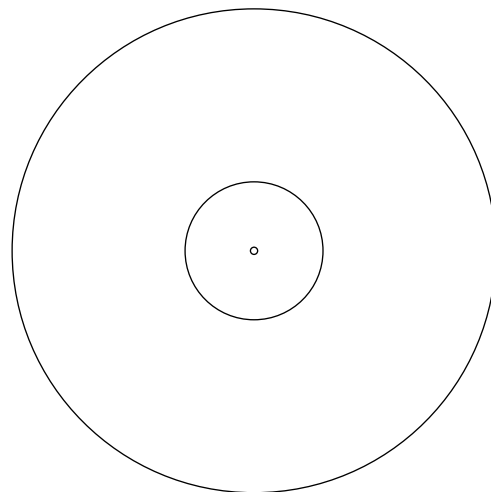
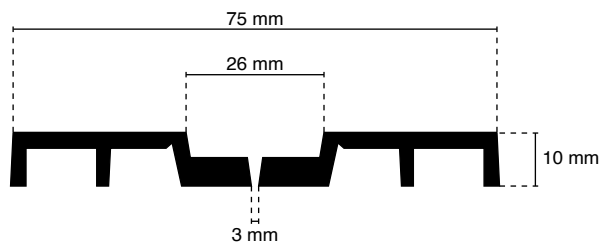
Flessibilità a basse temperature
Elevata resistenza al punzonamento
Ottima saldabilità
*Flexibility to low temperatures
High puncturing resistance
Excellent weldability*

Articolo nr/Article nr	P0732
Peso/Weight	0,033 kg
Colore/Colour	Nero/Black
Confezione/Packaging	Scatola da 300 pezzi/300 pieces box

STOCCAGGIO/STORAGE

Immagazzinare in luogo asciutto e al riparo dalle intemperie e dai raggi solari.

Store shelter from sun and bad weather in a dry place.



ISTRUZIONI DI SICUREZZA/SAFETY INSTRUCTIONS

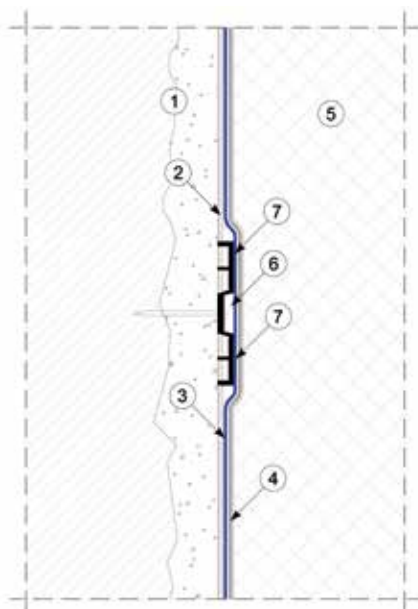
MAPEPLAN® DISCO DI FISSAGGIO in base alle normative vigenti sulla classificazione dei materiali e delle sostanze non è considerato merce pericolosa.

Non è pertanto obbligatoria la redazione della scheda di sicurezza per l'acquisto, il trasporto e la posa in opera del prodotto.

MAPEPLAN® DISK is not considered dangerous according to the current safety regulation for the classification of goods and substances.

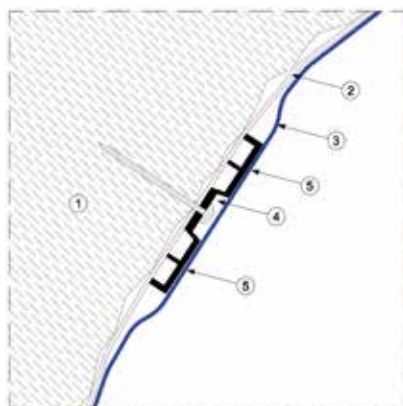
The safety datasheet is therefore not compulsory for the purchase, transport and application.

PARTICOLARI DI FISSAGGIO/FIXATION DETAIL



LEGGENDA/LEGEND

1. Supporto
Substrate
2. Strato di compensazione POLYDREN PP
Regularization layer POLYDREN PP
3. Manto impermeabile MAPEPLAN® TU
MAPEPLAN® TU waterproofing membrane
4. Strato di protezione
Protection layer
5. Muro in cemento armato
Reinforced concrete wall
6. MAPEPLAN® DISCO DI FISSAGGIO
Mechanical fixation with MAPEPLAN® DISK
7. Saldatura
Welding



LEGGENDA/LEGEND

1. Supporto
Substrate
2. Strato di compensazione POLYDREN PP
Regularization layer POLYDREN PP
3. Manto impermeabile MAPEPLAN® TU
MAPEPLAN® TU waterproofing membrane
4. MAPEPLAN® DISCO DI FISSAGGIO
Mechanical fixation with MAPEPLAN® DISK
5. Saldatura
Welding



www.utt-mapei.com

I prodotti della linea MAPEPLAN® sono fabbricati da:
MAPEPLAN® range is produced by:



Sede Legale/Registered Office: Viale E. Jenner, 4 - 20159 MILANO

Sede Amministrativa/Head Office: Via Giorgio Squinzi, 2 - 31047 Ponte di Piave (TV) - Italia
Tel. +39 04227547 - Fax +39 0422854118 - www.polyglass.com - info@polyglass.it